

PARTIZIPATION DURCH MOTIVATION

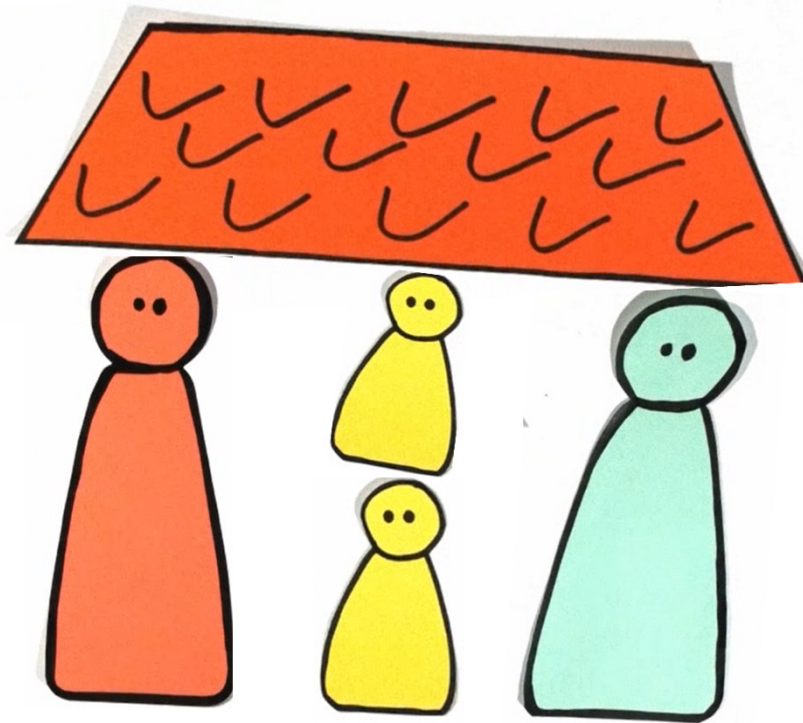
Wie können wir Eltern für die
schulische Elternbeteiligung
gewinnen und einbinden?

Constantin Saß | Mitwirkungs-Coach, Elterntrainer, Mediator | 24.04.2024



Hamburg

STICHWORT BILDUNGSPARTNERSCHAFT!



Die Eltern sind
eine der drei
tragenden
Säulen der
Schule!

Elternarbeit

Beziehungsarbeit in der Schule
mit Erziehungsberechtigten für das eigene Kind
(häufig initiiert durch spezifische Anliegen
der Pädagog*innen oder der Eltern)

Eltern**mit**arbeit

Aktives Engagement der Erziehungsberechtigten
bei Projekten, in der Schulorganisation
und bei schulischen Abläufen
von Seiten der Eltern

Elternmitwirkung

Schulgesetzliche Beteiligungs- und Mitentscheidungsrechte
der Erziehungsberechtigten der Schule
im Sinne des gemeinsamen Bildungsauftrages

FORMEN VON ELTERNPARTIZIPATION

Institutionelle Mitwirkung

- Partizipation als Elternsprecher*in gem. Schulgesetz
- Anhörungs- und Entscheidungsrechte von Elternbeirat bis SK

Strukturelle Mitarbeit

- Längerfristiges inhaltlich-fundiertes Engagement
- Gestaltungswillen für „gute Schule“
- Schulische Lobbyarbeit

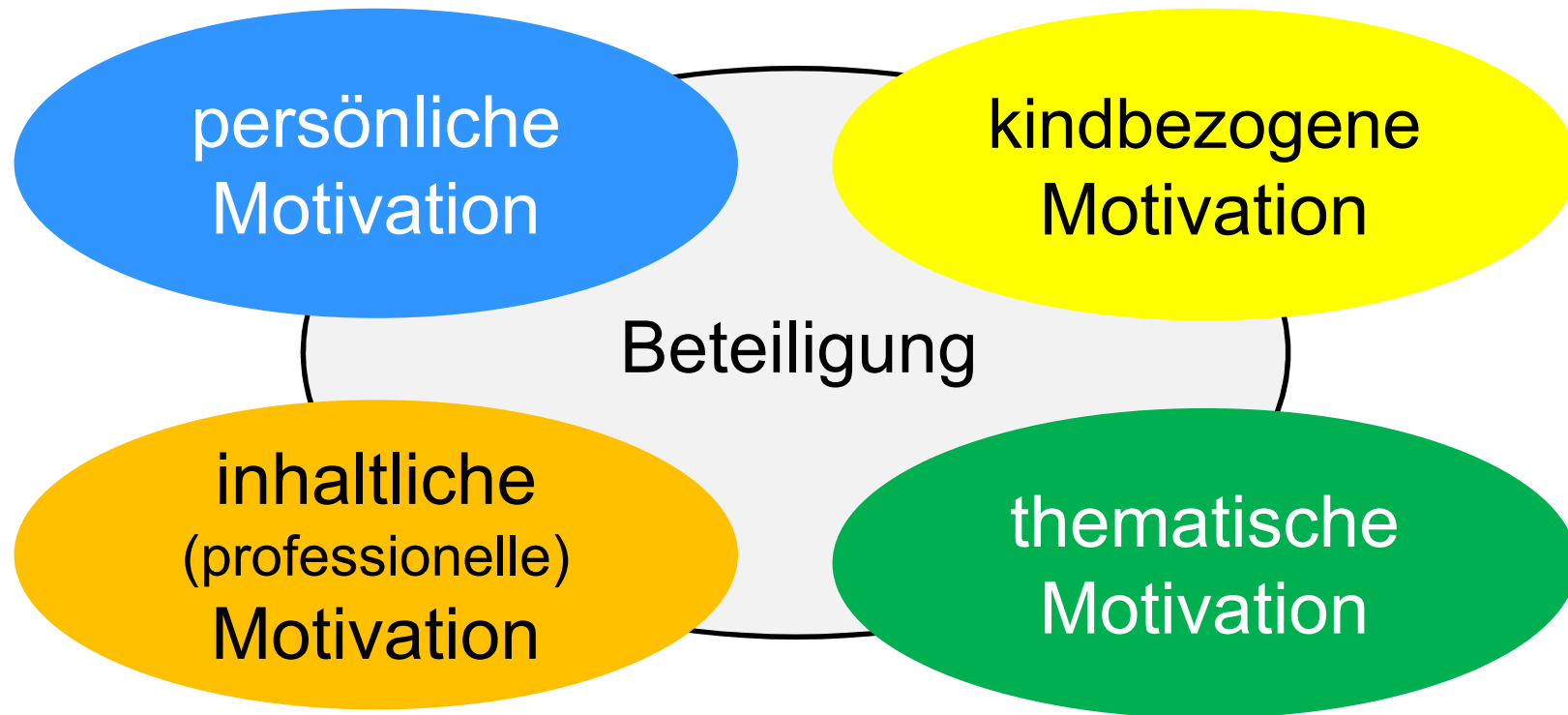
Semiformale Mitwirkung

- Themenbezogene Beteiligung an Schulentwicklung
- mögliche Fachexpertise für konkretes Sachthema

Informelle Beteiligung

- persönliches, kindbezogenes Engagement
- Einsatz häufig event- oder auf eine Teilgruppe der Schule bezogen
- Impuls: Freude, neue Sozialkontakte, Wertschätzung

WARUM BETEILIGEN SICH ELTERN ÜBERHAUPT?



SCHLÜSSELFAKTOREN FÜR GELINGENDE ELTERNBETEILIGUNG

- Transparente und verbindliche Kommunikations- und Organisationsstrukturen in der Schule
- Wertschätzender Umgang
- **Engagierte Schulleitung** und eine Schulgemeinschaft, die die Bildungspartnerschaft lebt!



GEMEINSAM MEHR ERREICHEN!

- Elternfreundliches Schulklima
- Informationsfluss garantieren!
- Begegnung durch Veranstaltungen
- Anerkennungs- und Willkommenskultur etablieren!
- Austausch aller Schulakteure auf Augenhöhe!



GEMEINSAM MEHR ERREICHEN!

ELTERNFORTBILDUNG@LI.HAMBURG.DE

**FREIER REFERENT LI
CONSTANTIN SASS**